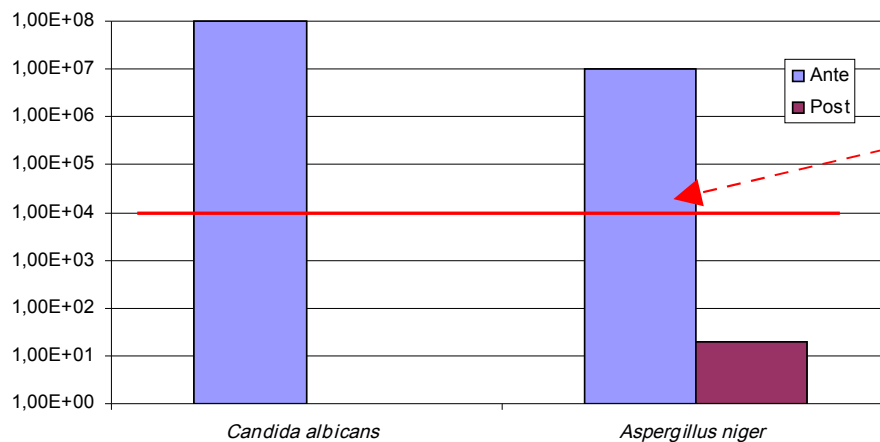
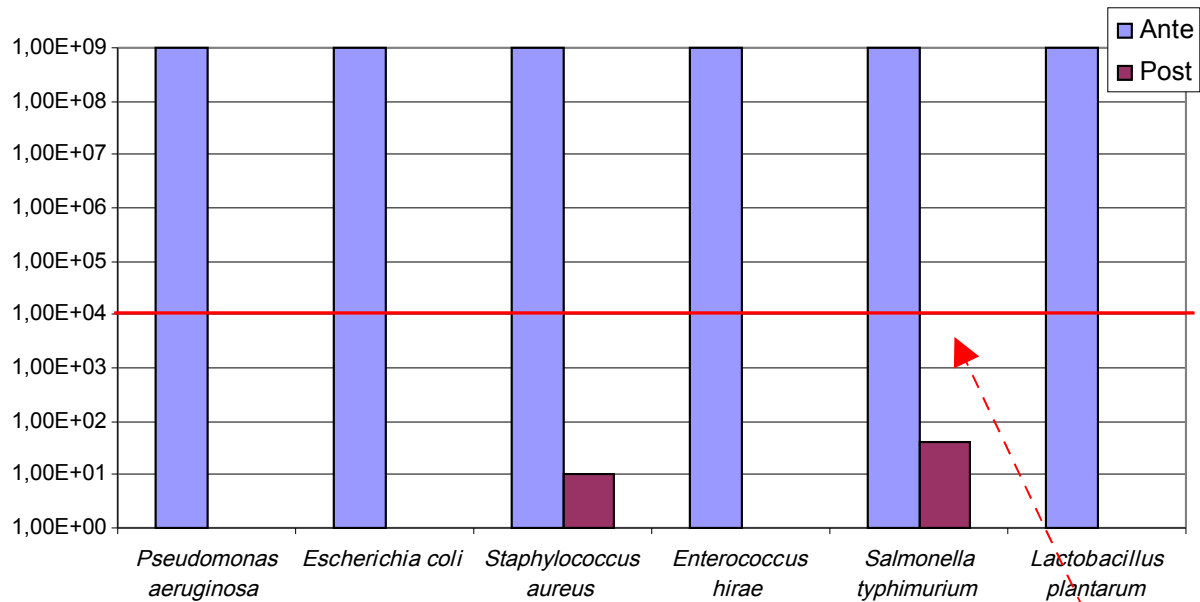


## Risultati

Codice Prova	Specie microbica	Ceppo	campionamento	Conta ante-trattamento (UFC/4.000cmq)	Conta post-trattamento (UFC/4.000cmq)	Quantificazione
08F09712	Controllo - superficie non trattata				< LQ (#)	0,00E+00
08F09719	<i>Pseudomonas aeruginosa</i>	ATCC 15442	superficie	1,00E+09	< LQ	0,00E+00
08F09720	<i>Pseudomonas aeruginosa</i>	ATCC 15442	superficie	1,00E+09	2,00E+01	2,00E+01
08F09715	<i>Escherichia coli</i>	ATCC 10536	superficie	1,00E+09	< LQ	0,00E+00
08F09713	<i>Staphylococcus aureus</i>	ATCC 6538	condensa	1,00E+09	< LQ	0,00E+00
08F09714	<i>Staphylococcus aureus</i>	ATCC 6538	superficie	1,00E+09	1,00E+01	1,00E+01
08F09716	<i>Enterococcus hirae</i>	ATCC 10541	superficie	1,00E+09	2,00E+01	2,00E+01
08F09724	<i>Enterococcus hirae</i>	ATCC 10541	superficie(**)	1,00E+09	< LQ	0,00E+00
08F09725	<i>Enterococcus hirae</i>	ATCC 10541	superficie(***)	1,00E+09	< LQ	0,00E+00
08F09717	<i>Salmonella typhimurium</i>	ATCC 13311	superficie	1,00E+09	4,00E+01	4,00E+01
08F09718	<i>Lactobacillus plantarum</i> (*)	DSM 6235	superficie	1,00E+09	< LQ	0,00E+00
08F09721	<i>Candida albicans</i>	ATCC 10231	superficie	1,00E+08	< LQ	0,00E+00
08F09722	<i>Aspergillus niger</i>	ATCC 16404	superficie	1,00E+07	2,00E+01	2,00E+01
08F09723	<i>Aspergillus niger</i>	ATCC 16404	condensa	1,00E+07	< LQ	0,00E+00



Limite prescritto dalla normativa

I risultati completi ed il rapporto di prova sono disponibili presso Menikini S.r.l. e fornibili su richiesta dell'utente.